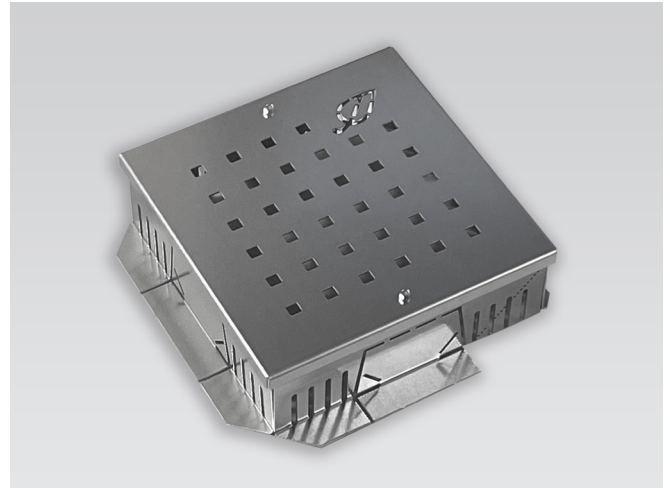


OPTIGRÜN RSA 25

Randcontroleschacht

Controleschacht voor zijuitloop HWA



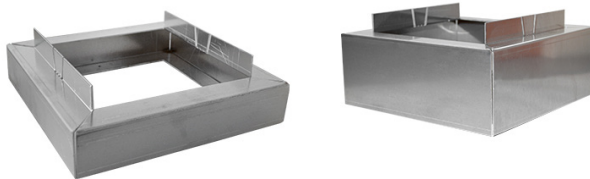
Materiaal	Aluminium
Materiaaldikte	Wanden 1,5 mm Deksel 2,0 mm
Kleur	Aluminium Natur
Afmeting	L 250 x B 250 x H 80 mm Bodemvlak: L 310 x B 280 mm in 50 en 100 mm stappen ophoogbaar
Drukvastheid	ca. 150,0 kg
Afwateringsvermogen	Ca. 3,72 l/sec (bij driezijdig aangesloten afwateringsprofielen en een verval van 2,0%)
Hoeveelheid/eenheid	Schacht met deksel en bevestigingsmateriaal
Verpakkingsmaat	Volgens bestelling
Leveringsvorm	afhankelijk van het ordervolume als pakketzending of op een europallet
Leveringsgewicht	ca. 1,5 kg/stuk

Toepassing

- Controleschacht voor dakafvoeren aan de rand van groene daken
- Aansluiting tegen dakrand ook bij mastiekschroten
- Voor onderhoud aan de hwa
- Minimaal 100 mm grind uit laten stekken

Bijzondere eigenschappen

- Aansluitmogelijkheden voor 3 Optigrün WKK drainagekanalen
- Geschikt voor gebruik in randzones, met voorgeperforeerd mastiekschrootprofiel
- Deksel met openingen
- Ongevoelig voor humuszuren



Bij de bovengenoemde gegevens gaat het om richtwaarden die onder laboratoriumomstandigheden werden verkregen. De waarden zijn onderhevig aan een bepaalde productietolerantie. De gegevens in deze productinformatie voldoen aan de technische kennis van Optigrün ten tijde van de publicatie. Het blijft Optigrün voorbehouden om deze op een bepaald tijdstip volgens nieuwe kennis aan te vullen en te wijzigen, alsmede de genoemde eigenschappen te modificeren. Wij zijn niet aansprakelijk voor drukfouten.