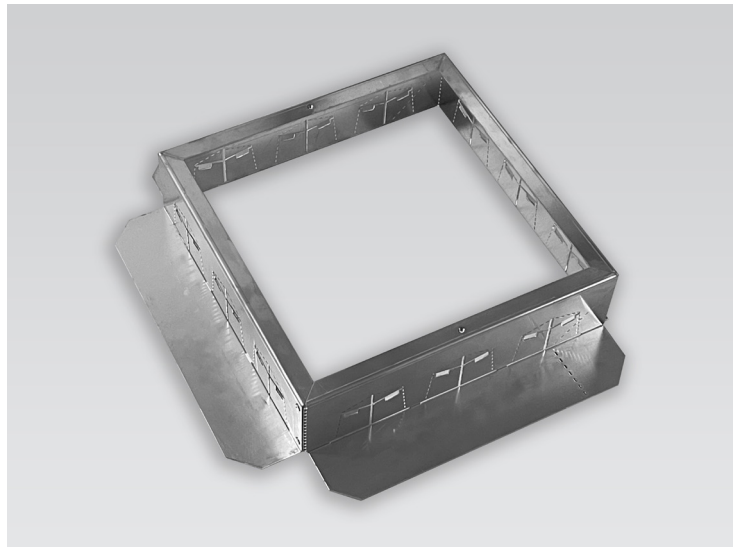


# OPTIGRÜN FSA 40

## Controleschacht

Controleschacht als bescherming en bereikbaarheid van een onderuitloop of zijuitloop HWA bij retentiedaken



<b>Materiaal</b>	Aluminium
<b>Kleur</b>	Aluminium Natur
<b>Materiaalsterkte</b>	2 mm
<b>Afmetingen</b>	L 400 x B 400 x H 100 mm Oppervlakte bodemdeel L 560 x B 490 mm in 50 en 100 mm stappen ophoogbaar middels separate ophoogelementen
<b>Hoeveelheid/eenheid</b>	Schacht zonder deksel, deksel separaat bestellen
<b>Levorm</b>	afhankelijk van het ordervolume als pakketzending of op een europallet
<b>Verpakkingsmaat</b>	Volgens bestelling
<b>Levergewicht</b>	ca. 1,4 kg/Stuk

### Toepassing

- Controleschacht voor over onderuitloop HWA bij intensieve en extensieve retentiedaken
- Met e.v.t. speciale deksel ook toepasbaar bij beloopbare bestrating
- Onderhoud van de HWA
- Beluchting van retentielaag
- Altijd 100 mm boven substraat/grind uit laten steken

### Bijzondere eigenschappen

- Aansluitmogelijkheid voor 8 Optigrün Drainagekanalen WKA of 12 Optigrün Drainagekanalen WKK
- Toepasbaar als rand schacht d.m.v. het uitdrukken van de een mastiekschroot wig
- Klinkmoeren voor het bevestigen van andere componenten
- Ongevoelig voor humuszuren
- Combinatie met verschillende deksels mogelijk, draagvermogen afhankelijk van gekozen deksel
- Verdere accessoires afzonderlijk verkrijgbaar

Bij de bovengenoemde gegevens gaat het om richtwaarden die onder laboratoriumomstandigheden werden verkregen. De waarden zijn onderhevig aan een bepaalde productietolerantie. De gegevens in deze productinformatie voldoen aan de technische kennis van Optigrün ten tijde van de publicatie. Het blijft Optigrün voorbehouden om deze op een bepaald tijdstip volgens nieuwe kennis aan te vullen en te wijzigen, alsmede de genoemde eigenschappen te modificeren. Wij zijn niet aansprakelijk voor drukfouten.